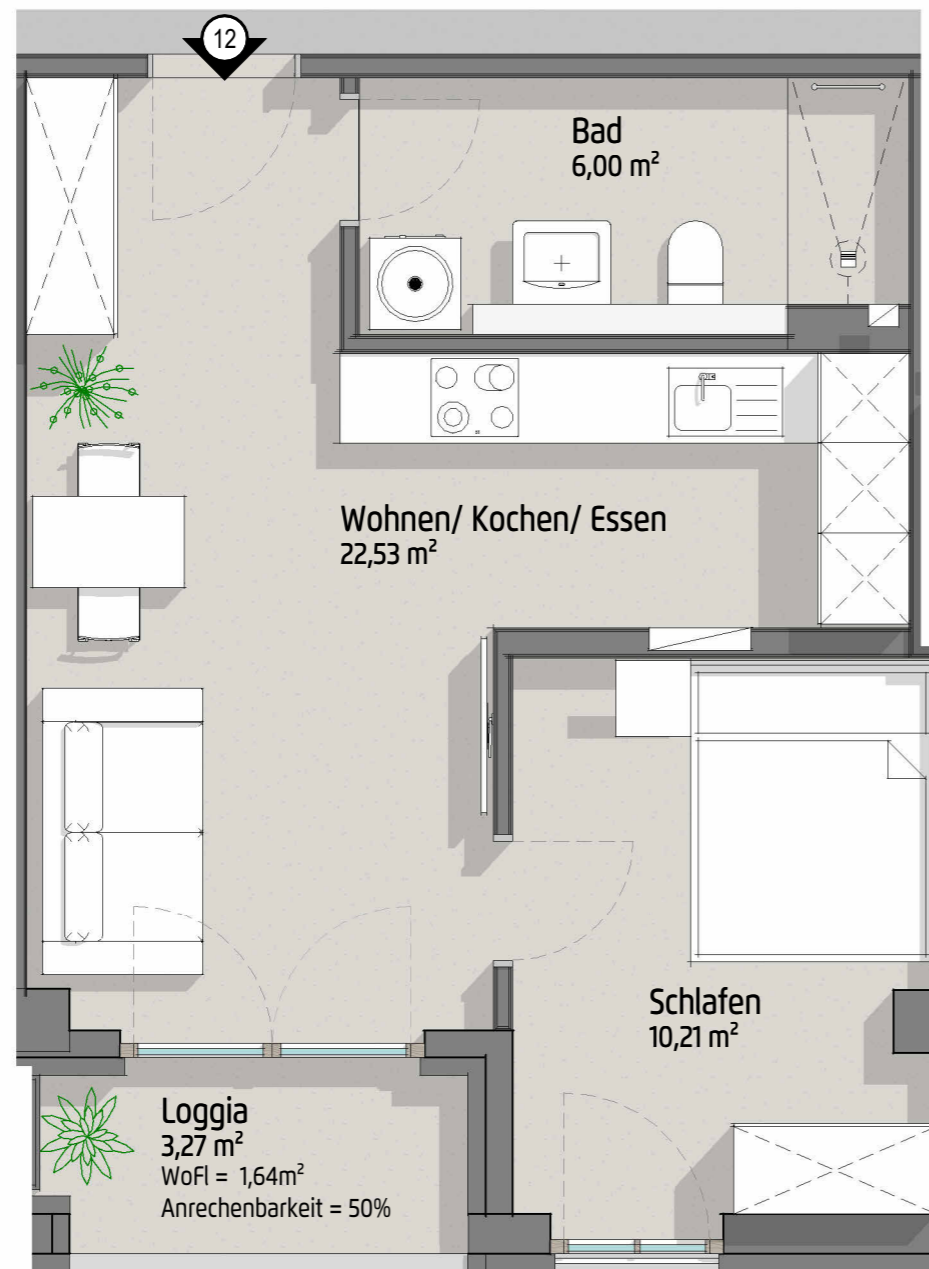


# Das neue STORG

Am Stadtgraben 3 und Ritterstraße 27, 97318 Kitzingen



## DAS NEUE STORG



1. Obergeschoss

## Wohnung 12

Wohnen/ Kochen/ Essen	22,53 m <sup>2</sup>
Bad	6,00 m <sup>2</sup>
Schlafen	10,21 m <sup>2</sup>
Loggia (50% von 3,27m <sup>2</sup> )	1,64 m <sup>2</sup>
<b>Wohnfläche</b>	<b>40,38 m<sup>2</sup></b>