

WOHNEINHEIT 06 IM 1.OBERGESCHOSS

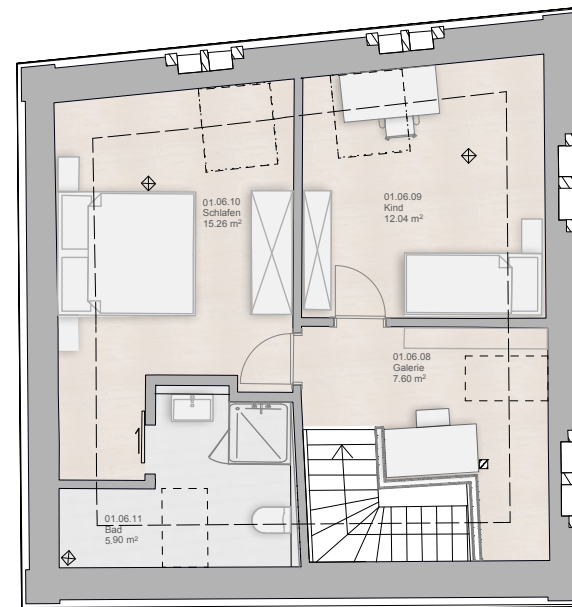
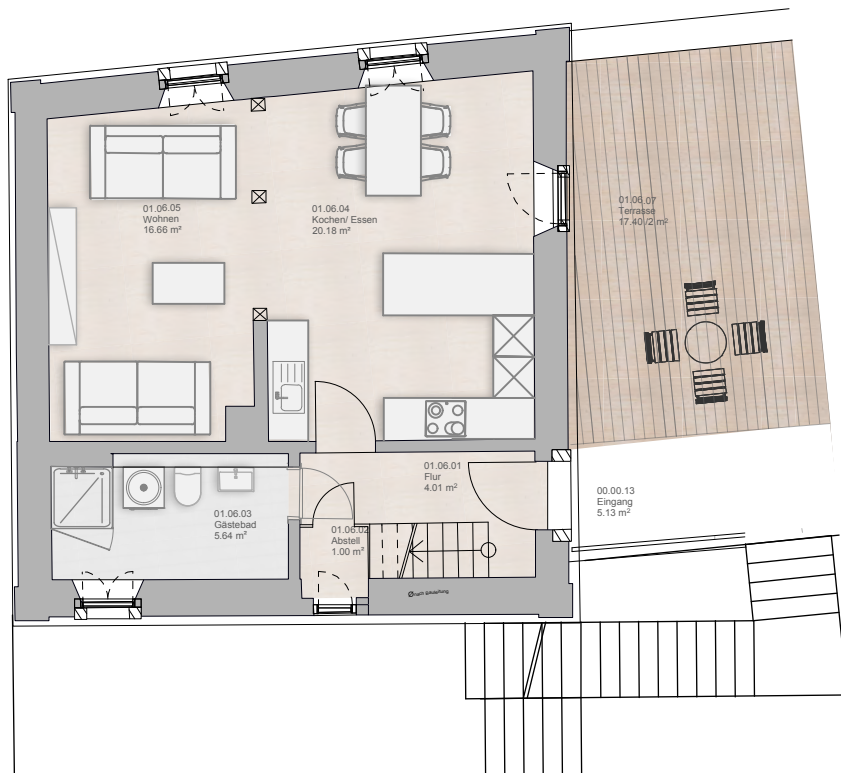
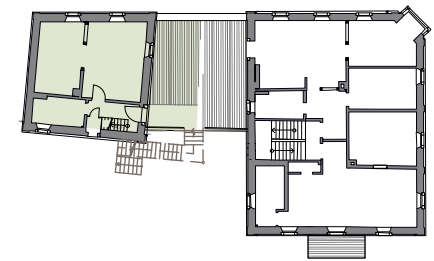
3,5 ZIMMER APARTMENT

MAISONETTE



Denkmal Schmiedels Quartier GbR
Schmiedelstraße 1 97318 Kitzingen

GESCHOSSPLAN



3,5 ZIMMER APARTMENT

Eingang	5,13 m ²
Flur	4,01 m ²
Abstell	1,00 m ²
WC	5,64 m ²
Wohnen	16,66 m ²
Kochen / Essen	20,18 m ²
Bad	5,90 m ²
Schlafen	15,26 m ²
Kind	12,04 m ²
Galerie	7,60 m ²
Terrasse 50% 17,40m ²	8,70 m ²

Gesamt 102,12 m²

nicht maßstäblich
11.12.2020