

WOHNEINHEIT 03

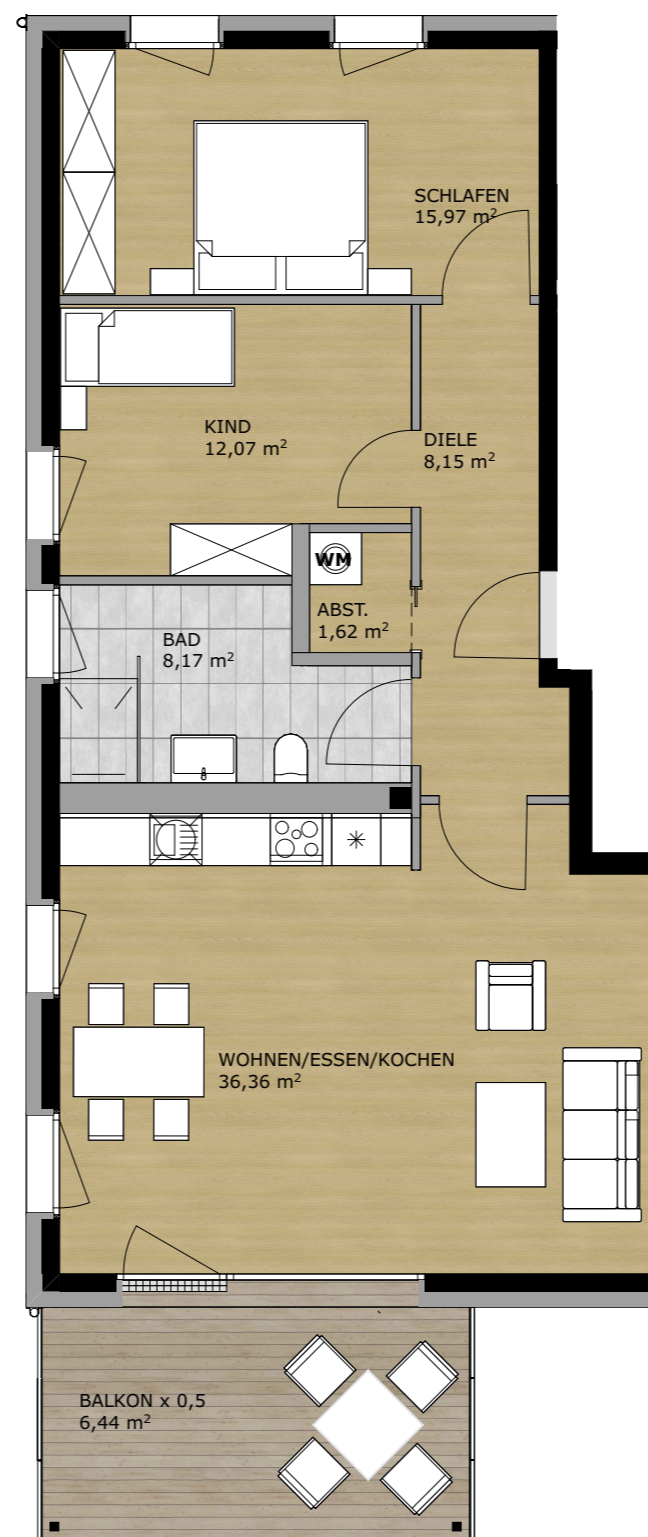
1.OBERGESCHOSS



AM HOFRAT
Wohnen im Kitzinger Westen

3 ZIMMER WOHNUNG

Diele	8.15 m ²
Wohnen/Essen/Kochen	36.36 m ²
Schlafen	15.97 m ²
Kind	12.07 m ²
Bad	8.17 m ²
Abstellkammer	1.62 m ²
Balkon	6.44 m ²
50% von 12.87 m ²	
Gesamt	88.78 m²



GESCHOSSPLAN

